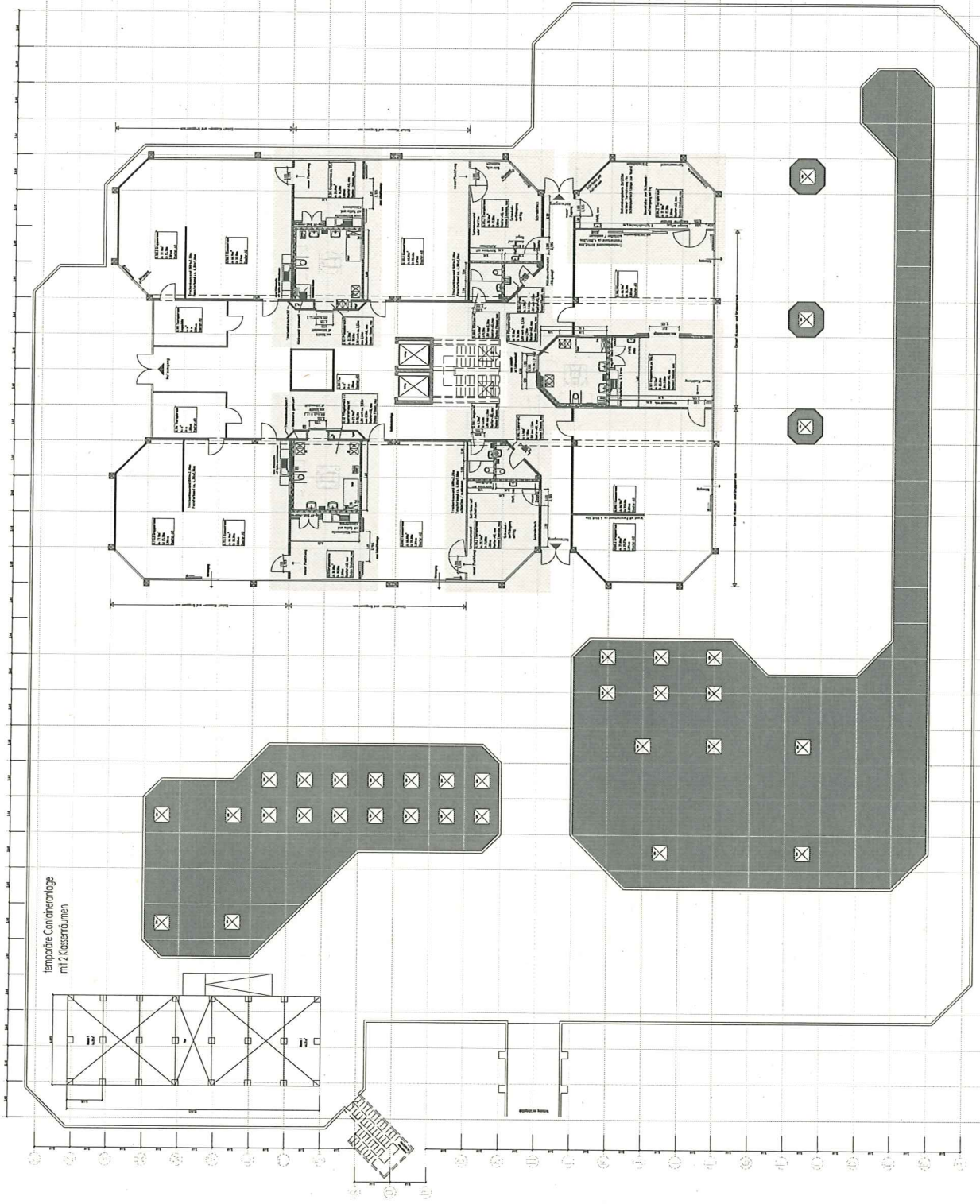
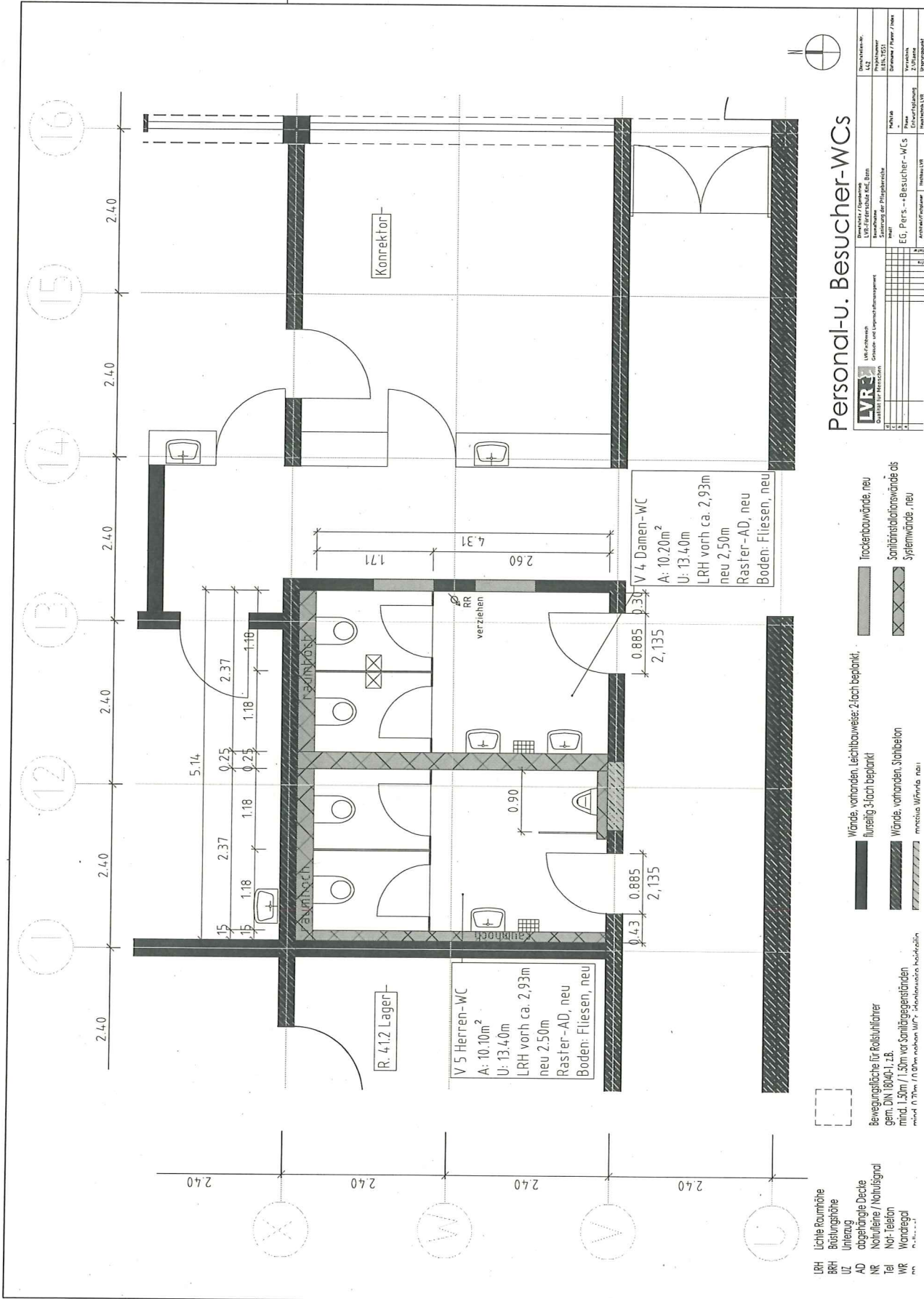


EG





Personal-u. Besucher-WCs

LVR LVR Fachbereich
 Grundsatz- und Leistungsmanagement
 Zentrum für Projektion

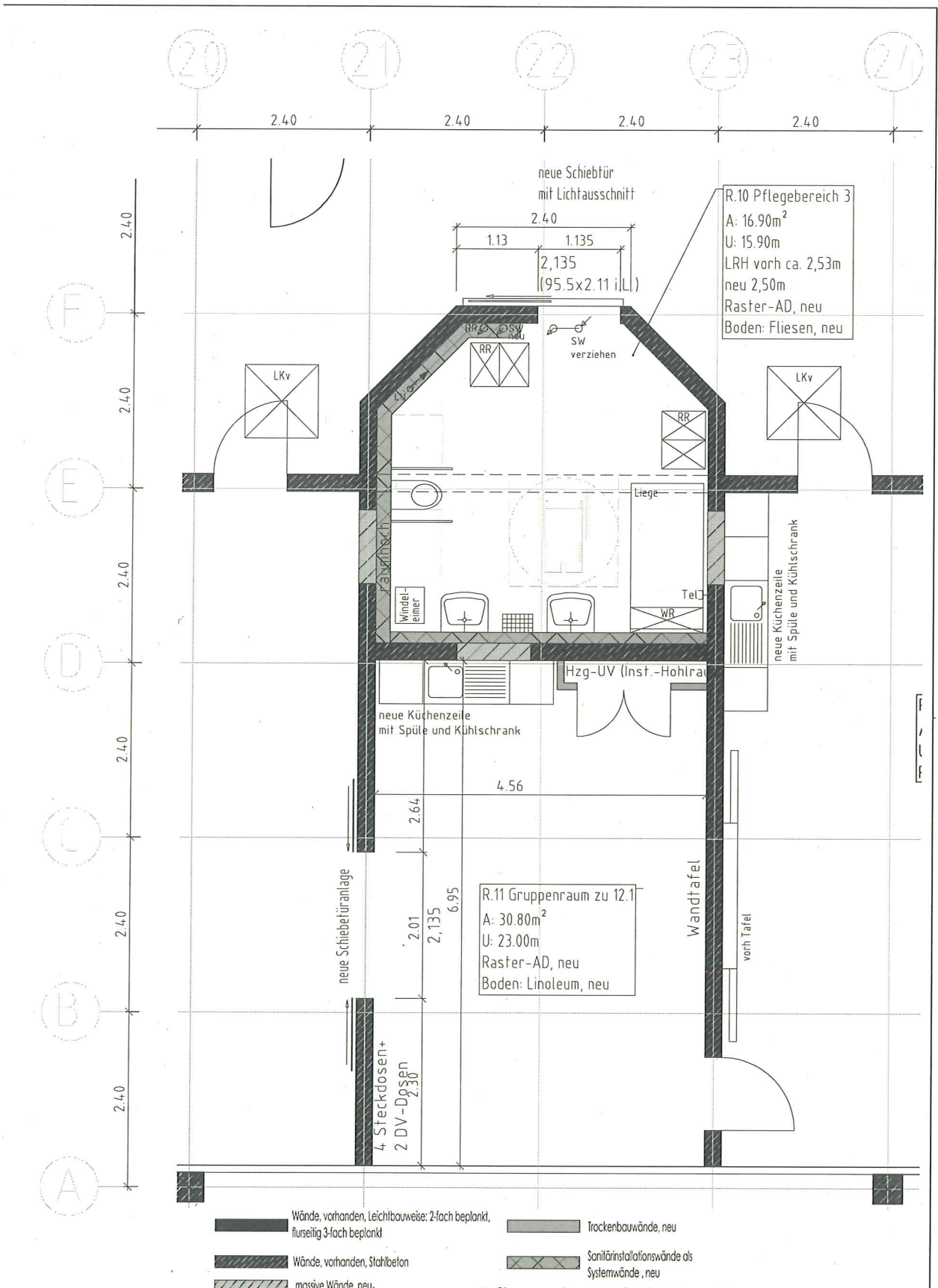
Objekt: Besucher-WCs
 Standort: ...
 Auftraggeber: ...
 Entwurfsphase: ...

Architekt: ...
 Ingenieur: ...
 Bauleiter: ...

- Wände vorhanden, leichtbauweise, 2-fach beplankt
- flurseitig 3-fach beplankt
- Wände vorhanden, Stahlbeton
- metalle Wände neu
- Trockenbauwände, neu
- Sonlichtstatorwände als Systemwände, neu

- Lichte Raumhöhe
- BRH
- Böschunghöhe
- UZ
- Unterzug
- AD
- abgehängte Decke
- NR
- Nohlulleine / Nohlusignal
- Tel
- Not- Telefon
- WR
- Wandregal
- ...

Bewegungsfläche für Rollstuhlfahrer
 gem. DIN 18040-1, z.B.
 mind. 1,50m / 1,50m vor Sanitärgegenständen
 mind. 0,70m / 0,70m nach DIN 18040-1, z.B.



R.10 Pflegebereich 3
 A: 16.90m²
 U: 15.90m
 LRH vorh ca. 2,53m
 neu 2,50m
 Raster-AD, neu
 Boden: Fliesen, neu

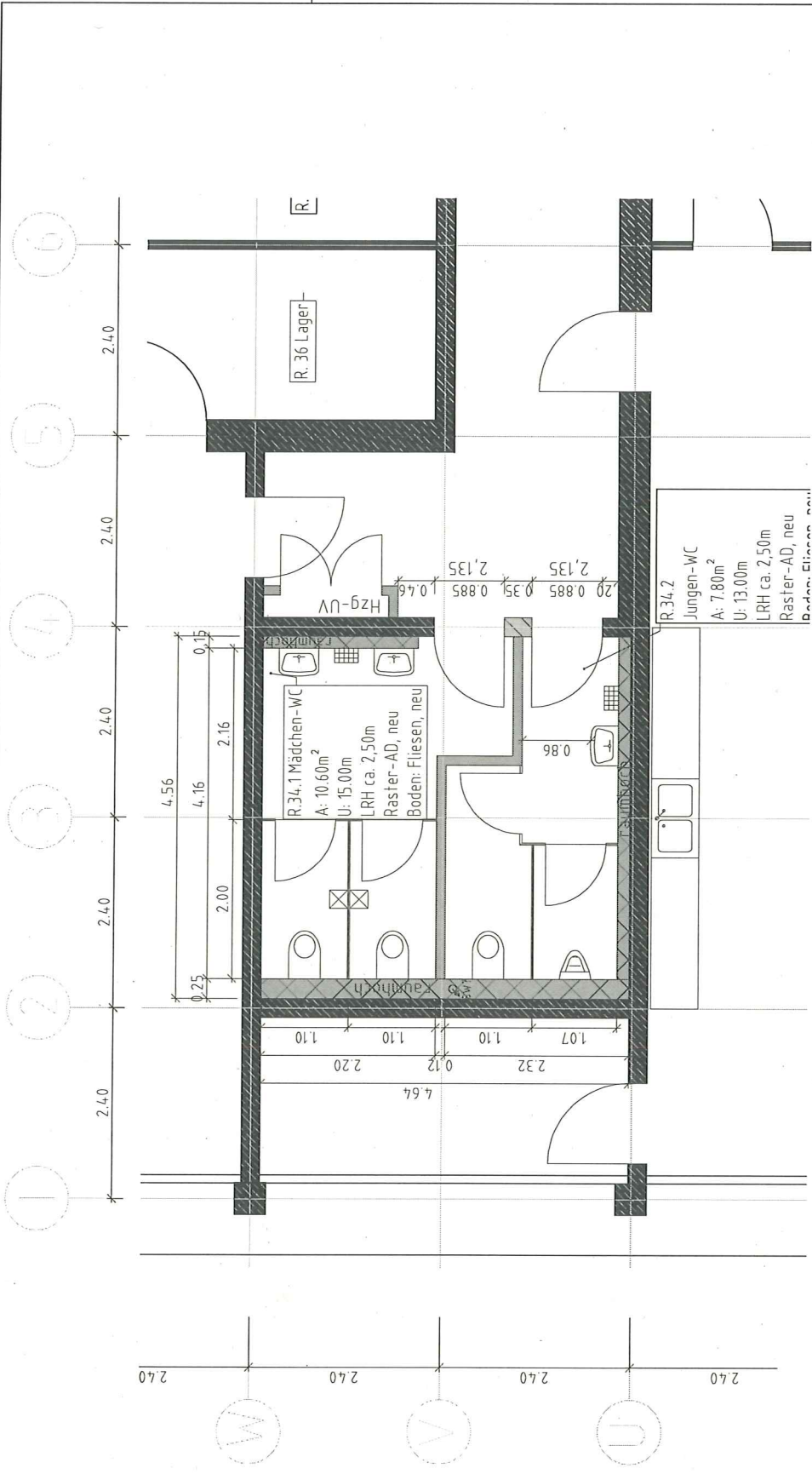
R.11 Gruppenraum zu 12.1
 A: 30.80m²
 U: 23.00m
 Raster-AD, neu
 Boden: Linoleum, neu

- LRH Lichte Raumhöhe
- BRH Brüstungshöhe
- UZ Unterzug
- AD abgehängte Decke
- NR Notrufröhre / Notrufsignal
- Tel Not-Telefon
- WR Wandregal
- RR Rolllagal

Bewegungsfläche für Rollstuhlfahrer
 gem. DIN 18040-1, z.B.
 mind. 1.50m / 1.50m vor Sanitärgegenständen
 mind. 0.70m / 0.90m neben WCs, idealerweise beidseitig

Pflegebereich 3 + Gruppenraum

LVRE LVF-Fachbereich Qualitäts für Menschen Gebäude- und Liegenschaftsmanagement		Darstellende / Eigentümer LVF-Fachbereich Kind, Bern Bauinhalt Sanierung der Pflegebereiche		Dienststellen-Nr. 142 Projektnummer 1616_1951	
EG, Pflege 3 + Gruppenraum		Mietobjekt Phase Entwurfsplanung		Entwurf / Phase / Index Verschiedene 2. Blatte	
Architekt/Fachplaner Hochbau LVF Fr. Sabrina Richter Datum 16.05.2013		Finanztechn. LVF Hr. Walter Meier Datum 16.05.2013		Ursprungspunkt 0_5_0 CAD-Programm AutoCad 2011	



- LRH Leichte Raumlösche
- BRH Brüstungsleiste
- UZ Unterzug
- AD abgehängte Decke
- NR Notrufleine / Notrufsignal
- Tei Teil
- WR Wandregal
- DD Deckenrand

Behebungsfäche für Rollstuhlfahrer
 gem. DIN 18040-1, z.B.
 mind. 1,50m / 1,50m vor Sanitärgegenständen
 mind. 0,70m / 0,90m neben WC's, hierinweise beachten

- Wände, vorhanden, Leichtbauweise, 2-fach beplankt,
- flurseitig 3-fach beplankt
- Wände, vorhanden, Sichtbeton
- massive Wände, neu

- Trockenbauwände, neu
- Sanitärinstallationen als Systemwände, neu

Schüler-WCs

LVR LVR Fachbereich Gebäude- und Lärmschutzmanagement Standort: GfH Hildesheim		Bauprojekt / Objektname Schüler-WCs	Bauprojekt / Objektname Schüler-WCs
Baubehörde / Genehmigungsbehörde Baubehörde / Genehmigungsbehörde Baubehörde / Genehmigungsbehörde		Baubehörde / Genehmigungsbehörde Baubehörde / Genehmigungsbehörde	Baubehörde / Genehmigungsbehörde Baubehörde / Genehmigungsbehörde
Baubehörde / Genehmigungsbehörde Baubehörde / Genehmigungsbehörde		Baubehörde / Genehmigungsbehörde Baubehörde / Genehmigungsbehörde	Baubehörde / Genehmigungsbehörde Baubehörde / Genehmigungsbehörde

